

Département des Pyrénées-Atlantiques
Commune de LESTELLE-BETHARRAM

PLAN LOCAL D'URBANISME

4 – ORIENTATIONS D'AMENAGEMENT ET DE PROGRAMMATION

| PLU | Prescrit | Arrêté | Approuvé |
|--------------------------------|----------|----------|----------|
| Elaboration | - | - | 29/04/11 |
| Révision | 13/10/16 | 28/08/19 | - |
| Modification Simplifiée n°1 | 16/06/17 | - | 22/02/18 |

Le Maire,
Jean-Marie BERCHON

Les orientations d'aménagement et de programmation comprennent, en cohérence avec le projet d'aménagement et de développement durables, des dispositions portant sur l'aménagement, l'habitat, les transports et les déplacements.

Les orientations d'aménagement et de programmation peuvent notamment :

1° Définir les actions et opérations nécessaires pour mettre en valeur l'environnement, notamment les continuités écologiques, les paysages, les entrées de villes et le patrimoine, lutter contre l'insalubrité, permettre le renouvellement urbain et assurer le développement de la commune ;

2° Favoriser la mixité fonctionnelle en prévoyant qu'en cas de réalisation d'opérations d'aménagement, de construction ou de réhabilitation un pourcentage de ces opérations est destiné à la réalisation de commerces ;

3° Comporter un échéancier prévisionnel de l'ouverture à l'urbanisation des zones à urbaniser et de la réalisation des équipements correspondants ;

4° Porter sur des quartiers ou des secteurs à mettre en valeur, réhabiliter, restructurer ou aménager ;

5° Prendre la forme de schémas d'aménagement et préciser les principales caractéristiques des voies et espaces publics ;

6° Adapter la délimitation des périmètres, en fonction de la qualité de la desserte, où s'applique le plafonnement à proximité des transports

Les Orientations d'Aménagement et de Programmation (OAP) du Plan Local d'Urbanisme de Lestelle-Bétharram s'attachent à définir les partis pris d'aménagement sur certains secteurs de développement futur.

Dans le respect des orientations définies par le Projet d'Aménagement et de Développement Durables, les Orientations d'Aménagement et de Programmation comprennent des dispositions portant sur l'aménagement, l'habitat, les transports et les déplacements.

Les Orientations d'Aménagement et de Programmation n'ont pour objet que de définir, dans un rapport de compatibilité et non de conformité, les prescriptions que la commune souhaite voir respectées lors de l'aménagement des zones urbaines et à urbaniser (1AU) et au maillage à l'échelle de l'ensemble du bourg et de la commune des cheminements doux.

L'aménagement de ces secteurs, définis par le Plan Local d'Urbanisme, devra respecter les règles définies par le règlement, notamment en ce qui concerne l'implantation par rapport aux voies et aux limites parcellaires ainsi que l'aspect général des constructions.

Les Orientations d'Aménagement et de Programmation du Plan Local d'Urbanisme concernent les secteur suivants :

- la zone à urbaniser 1AUa située rue de La Paix,
- la zone à urbaniser 1AUa sur le secteur Suberlanne,
- la zone à urbaniser 1AUt à vocation touristique et de loisirs du Vieux Logis,
- les cheminements doux sur l'ensemble de la commune.

OAP Rue de la Paix

Destination: logements
Superficie: 16 684 m2



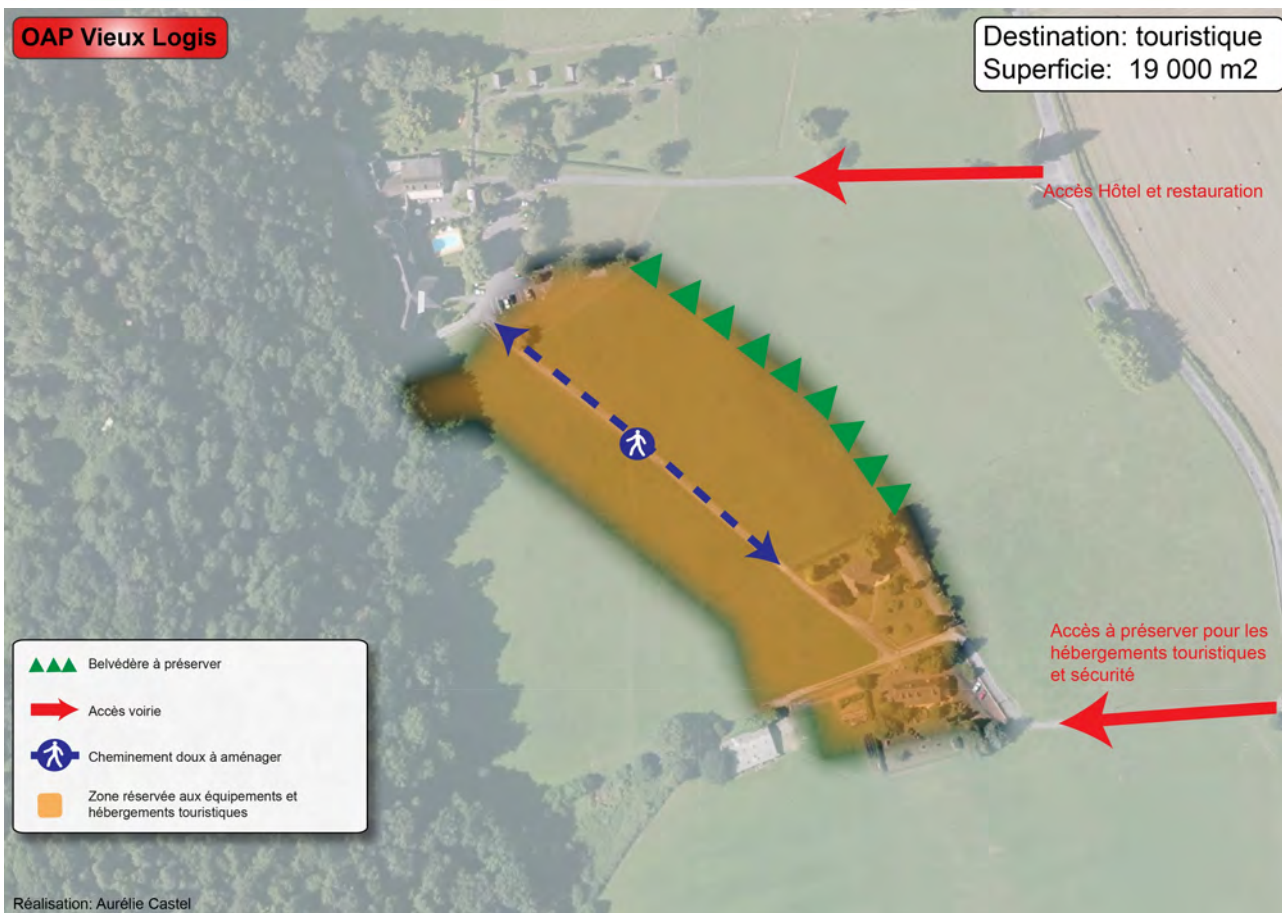
- Pas d'accès individuel sur la RD
- Créer ou préserver une haie d'essences locales
- Principe de voirie
- Objectif global de 15 à 20 logements minimum

Réalisation: Aurélie Castel



OAP Vieux Logis

Destination: touristique
Superficie: 19 000 m²



Réalisation: Aurélie Castel

Orientations d'Aménagement et de Programmation « Mobilités »



Source: Bing Aerial - Réalisation: Aurélie Castel